

PRÉSENTATION ASUG QUÉBEC



BTP Summit

Presented by **ASUG**



SAP® SYSTEM INTEGRATORS



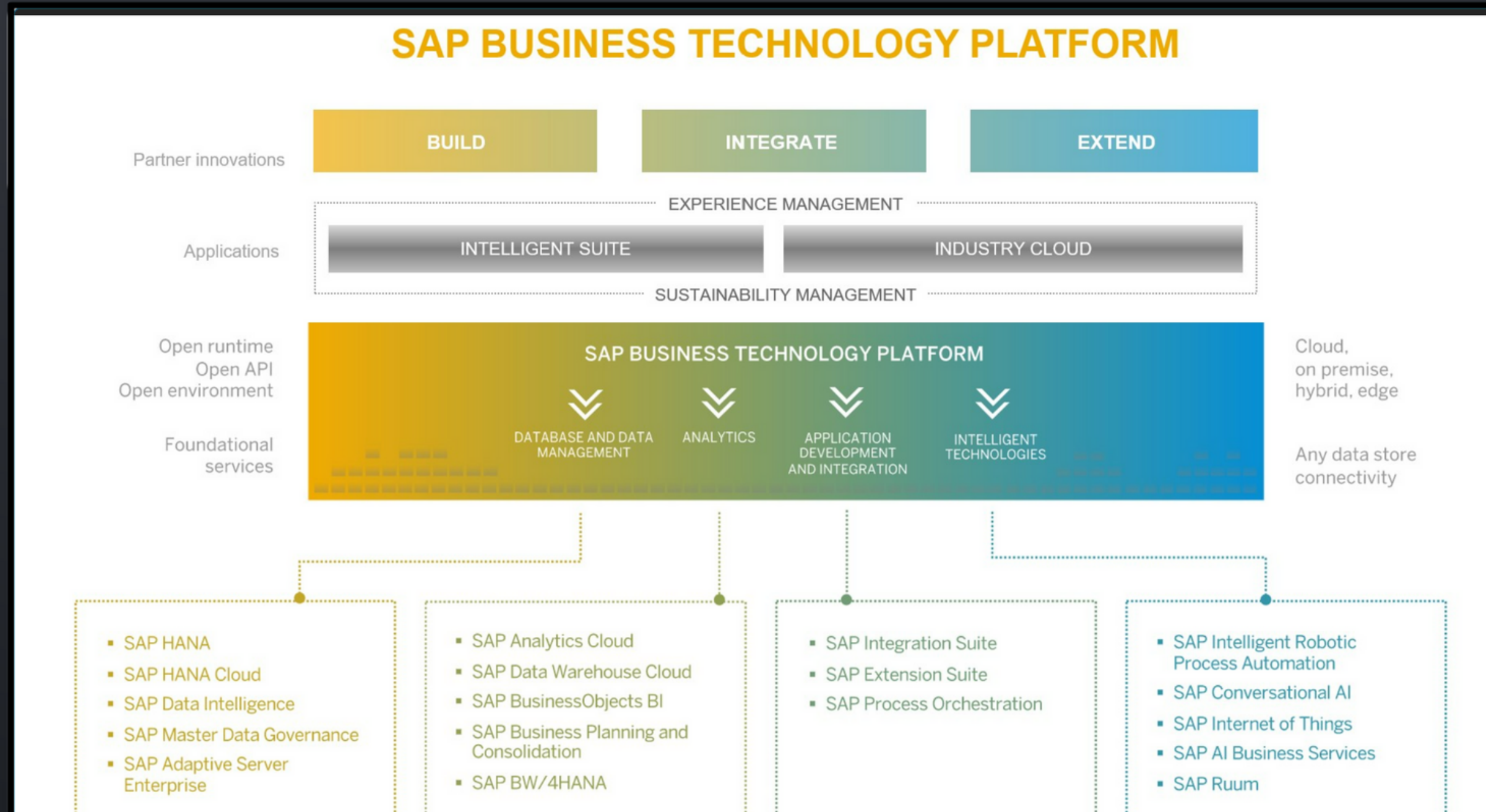
L'ORDRE **DU JOUR**

- Une introduction à SAP BTP
- Retour sur le BTP SUMMIT
- À propos de SDA
- Notre Offre de Services pour SAP BTP
- Conclusion

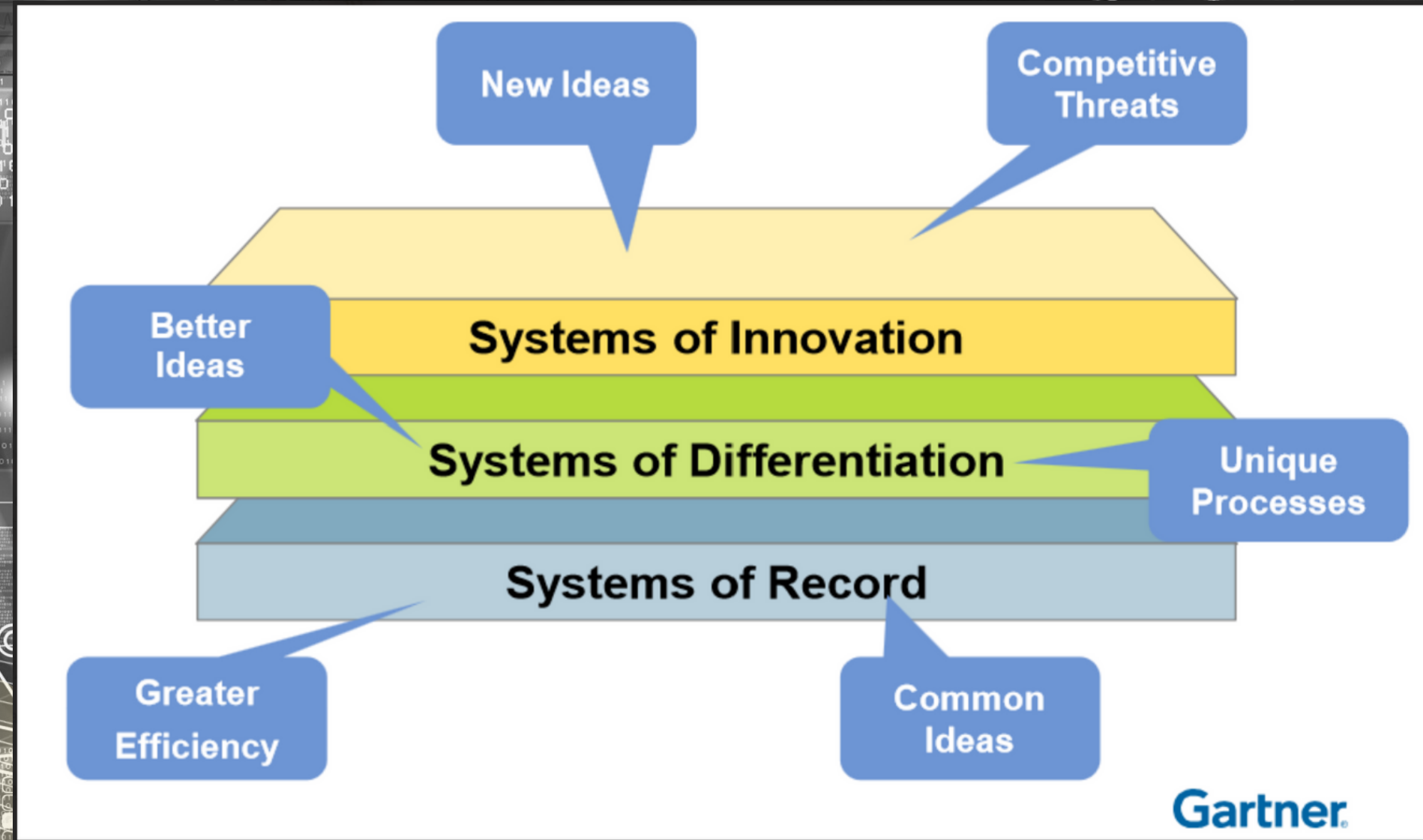


Une introduction à SAP **BTP**

QU'EST-CE QUE SAP BTP?



BTP: SYNONYME D'INNOVATION



SAP BTP EN CHIFFRES

4 - 5

**Hours
Saved!**

Generatin Reports

**>5x
Increased
Project
Speed**

500

Legacy Interfaces
Evaluated &
Interchanged

40%
Reduction

In TCO across Integration
Landscape

**80% Data
Utilization**

Up from 30% -
Driving better Decisions

**40%-50%
Less IT Speed
With SAP BTP**





BTP **SUMMIT**



Faits Saillants / Messages-Clé

- BTP n'est **PAS UNIQUEMENT** une boîte à outils pour le département TI
- SAP BTP fournit aux utilisateurs finaux une **expérience unique**, en combinant des fonctions métier intégrées, des données d'analyse en temps réel et des fonctionnalités de collaboration
- Les utilisateurs finaux deviennent des **Citizen Developers** grâce au concept low-code/no-code
- En combinant la puissance de **SAC** avec **Workzone** et **SPA**, cela se traduit par une efficacité accrue et une intelligence augmentée et permet à vos utilisateurs finaux de prendre de meilleures décisions d'affaires, plus rapidement
- SAP BTP vous aide à garder votre **Core SAP** propre



Workzone

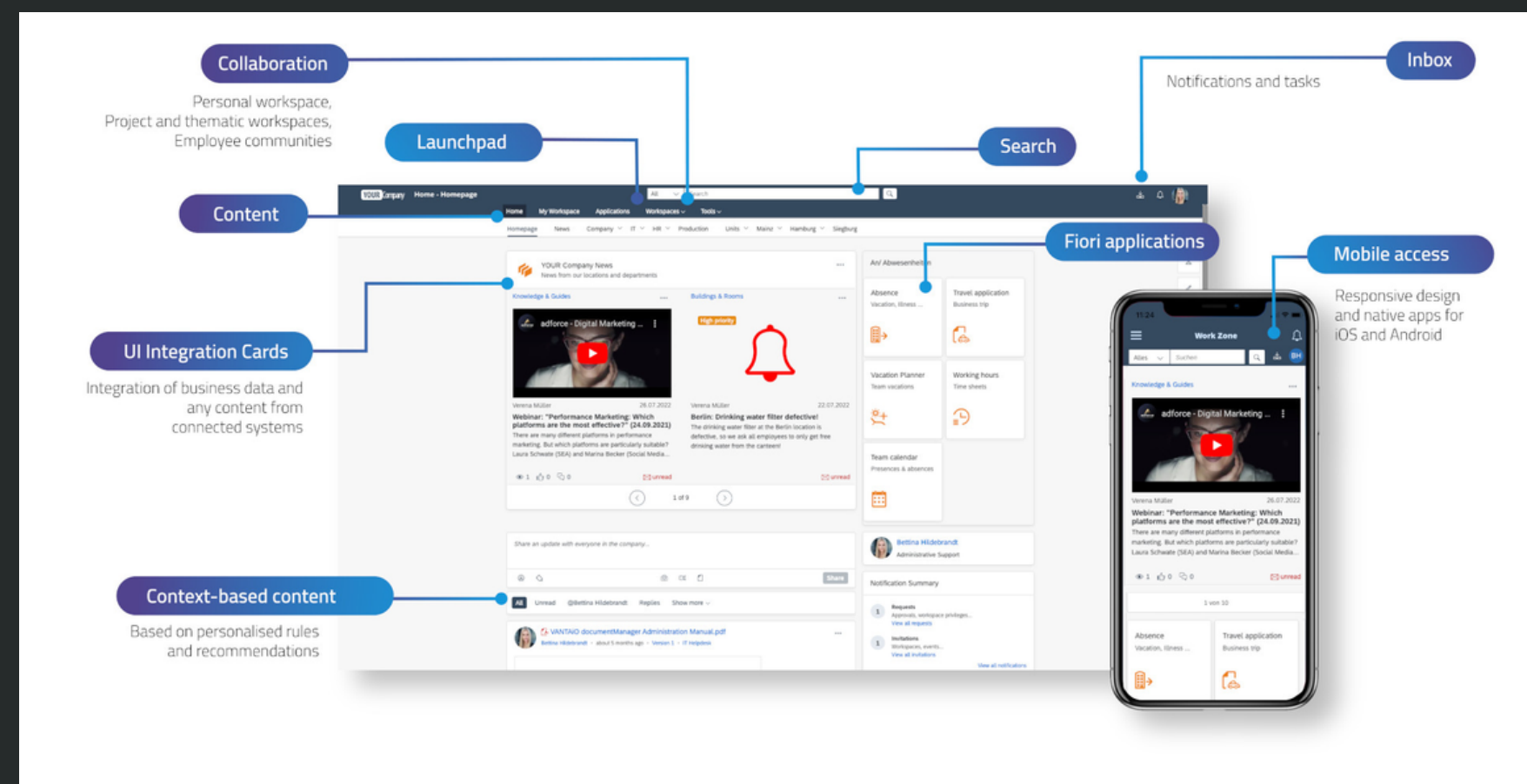
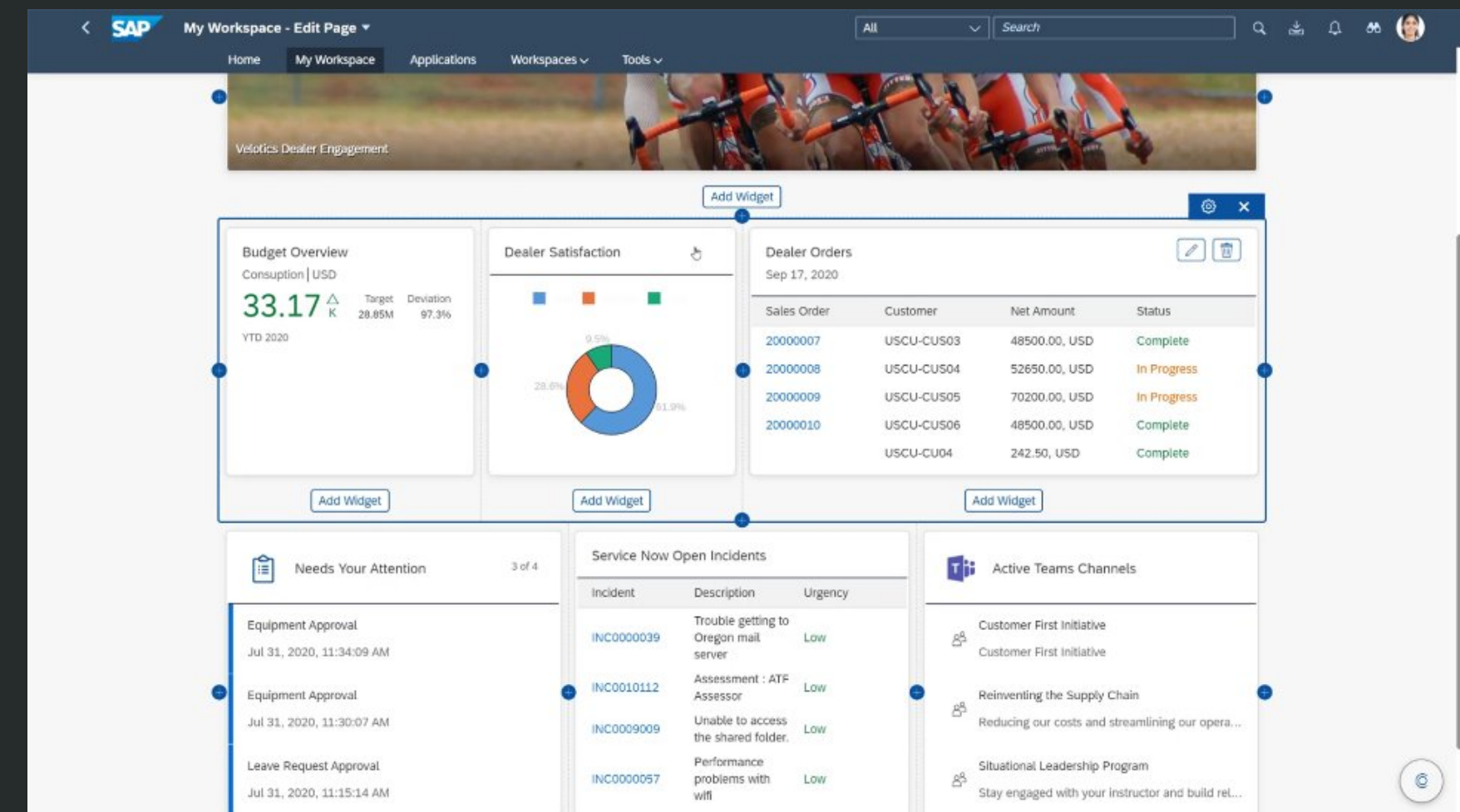
Les Défis

Workzone aide à relever de multiples défis, communs à la plupart des organisations :

- 1- Difficulté à trouver du contenu
- 2- Paysage systèmes hétérogène
- 3- Livraison multicanal

La solution

SAP BTP Work Zone offre une expérience utilisateur standardisée et unifiée, basée sur les rôles de l'utilisateur dans l'organisation (personas). Cela se traduit par une adoption accrue par les utilisateurs, en comblant les lacunes généralement rencontrées dans les processus métier dispersés partout dans votre organisation. Workzone est la prochaine évolution du Portail SAP, qui sera en fin de maintenance en 2027.



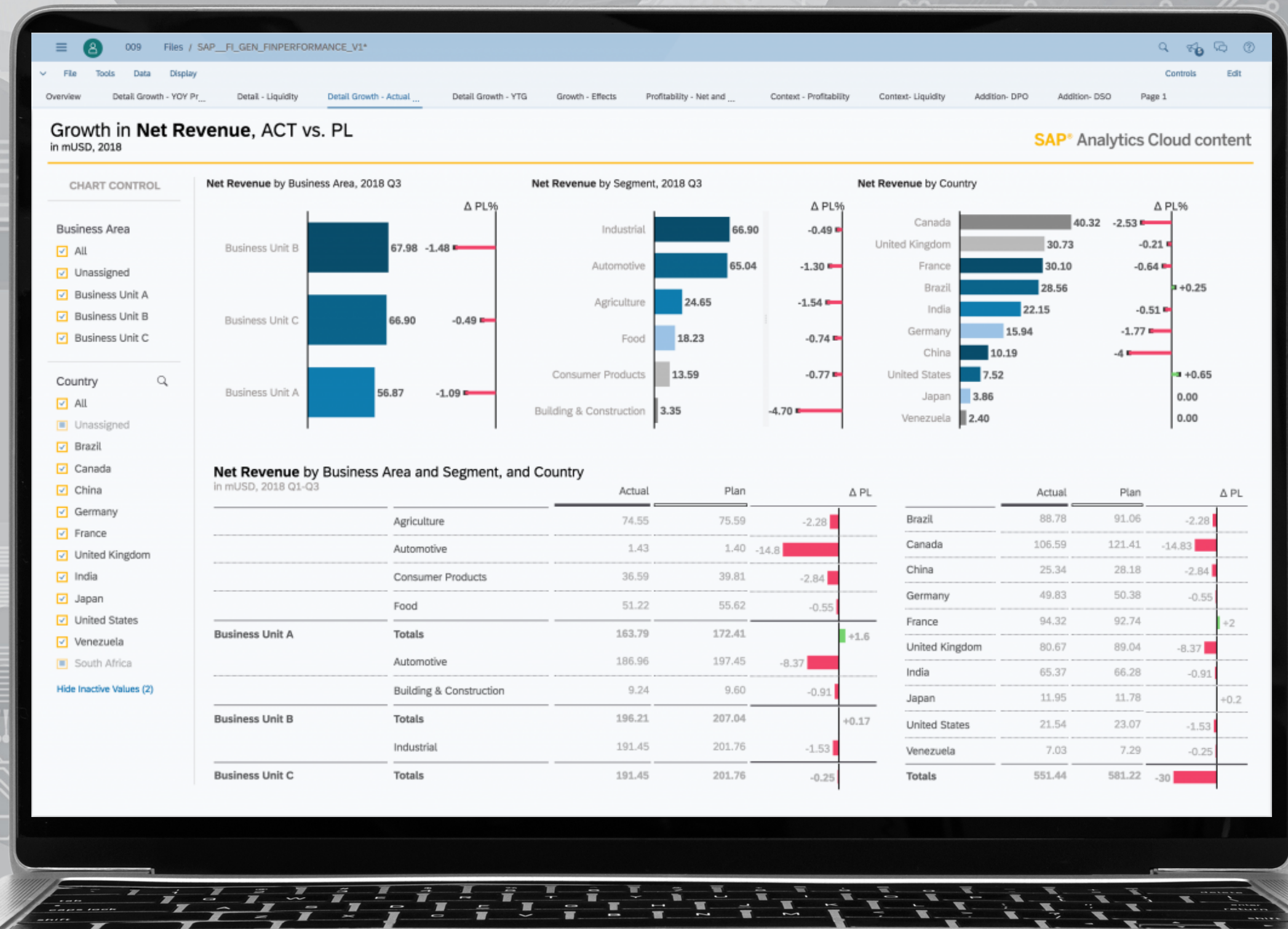
SAC

Faits Saillants - Session 1

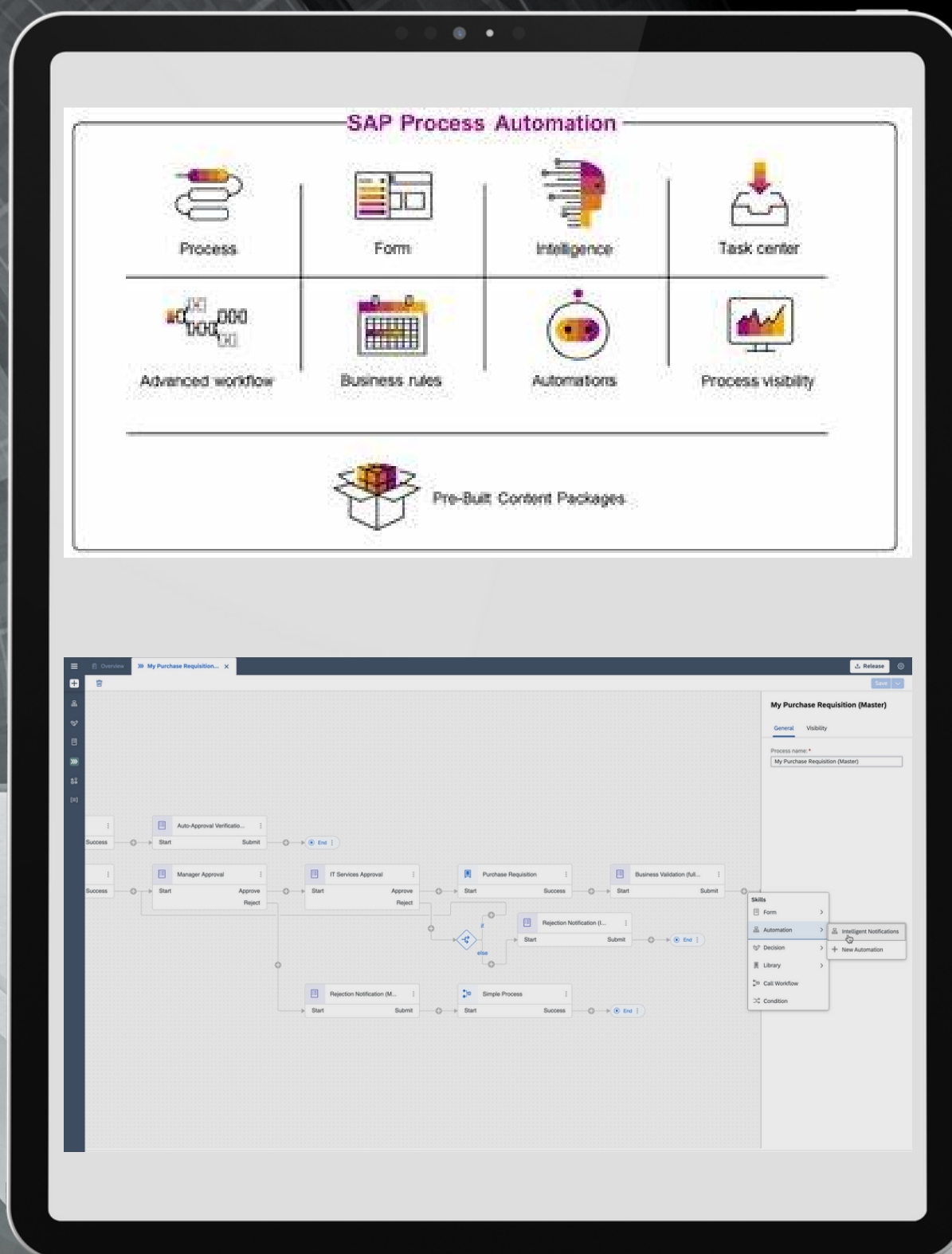
Session sur "Unlocking the Value of SAP with Real Time Analytics and Planning". Apprentissage des "Data-to-Value Solutions" avec SAP BTP

Faits saillants - Session 2

Session sur la façon dont SAP Analytics Cloud (SAC) permet aux organisations de prévoir ET d'agir. Il exploite les données d'analyse agrégées dans une interface intuitive unifiée.



Process Automation



Faits Saillants - Session 1

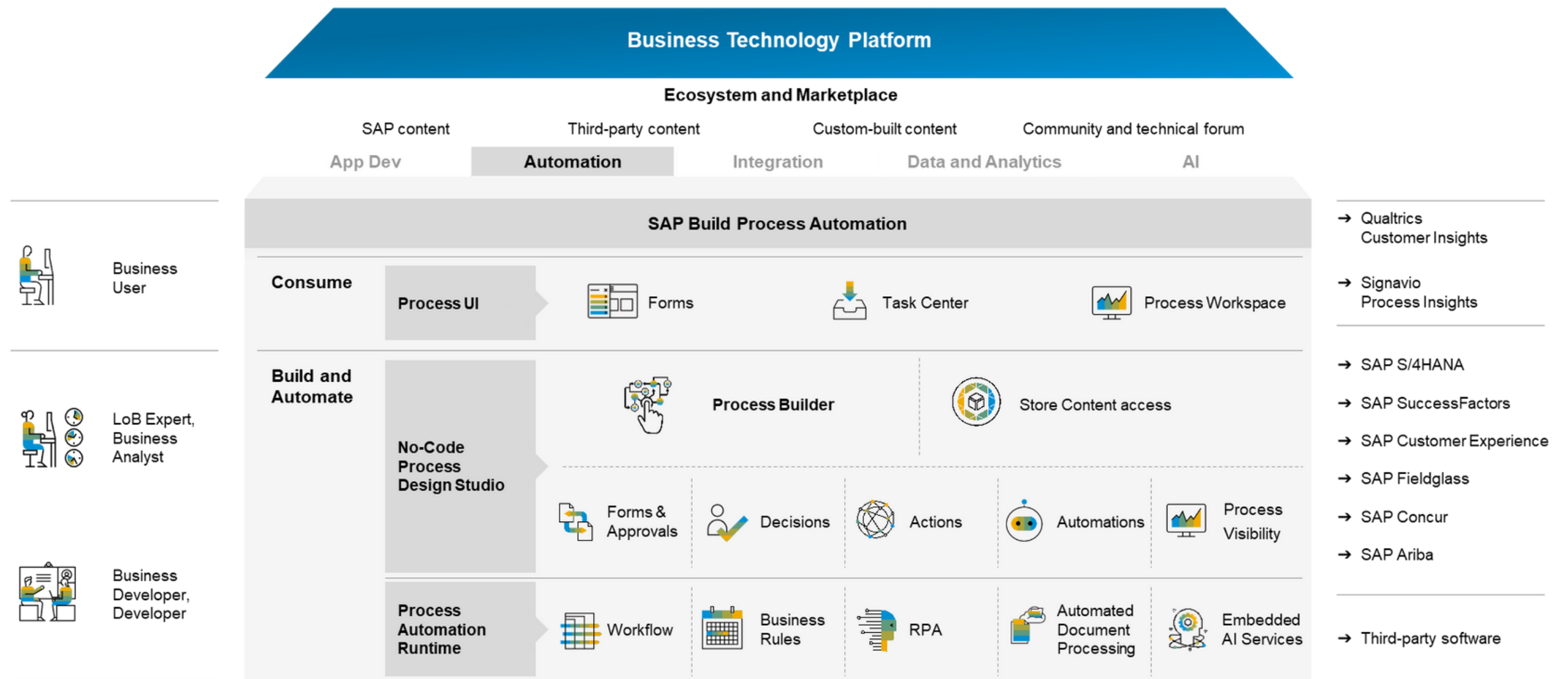
L'automatisation des processus SAP dans BTP permet aux utilisateurs métier (désormais appelés Citizen Developers) de développer rapidement leurs propres formulaires et applications grâce à l'automatisation intégrée, en tirant parti du concept no-code/low-code


Faits Saillants- Session 2

Vous pouvez facilement créer une automatisation en tirant parti d'une interface utilisateur graphique simple, similaire à la création d'un flux de processus, avec n'importe quel type de source de données (Excel, PDF, etc.)

Automation

SAP Build Process Automation





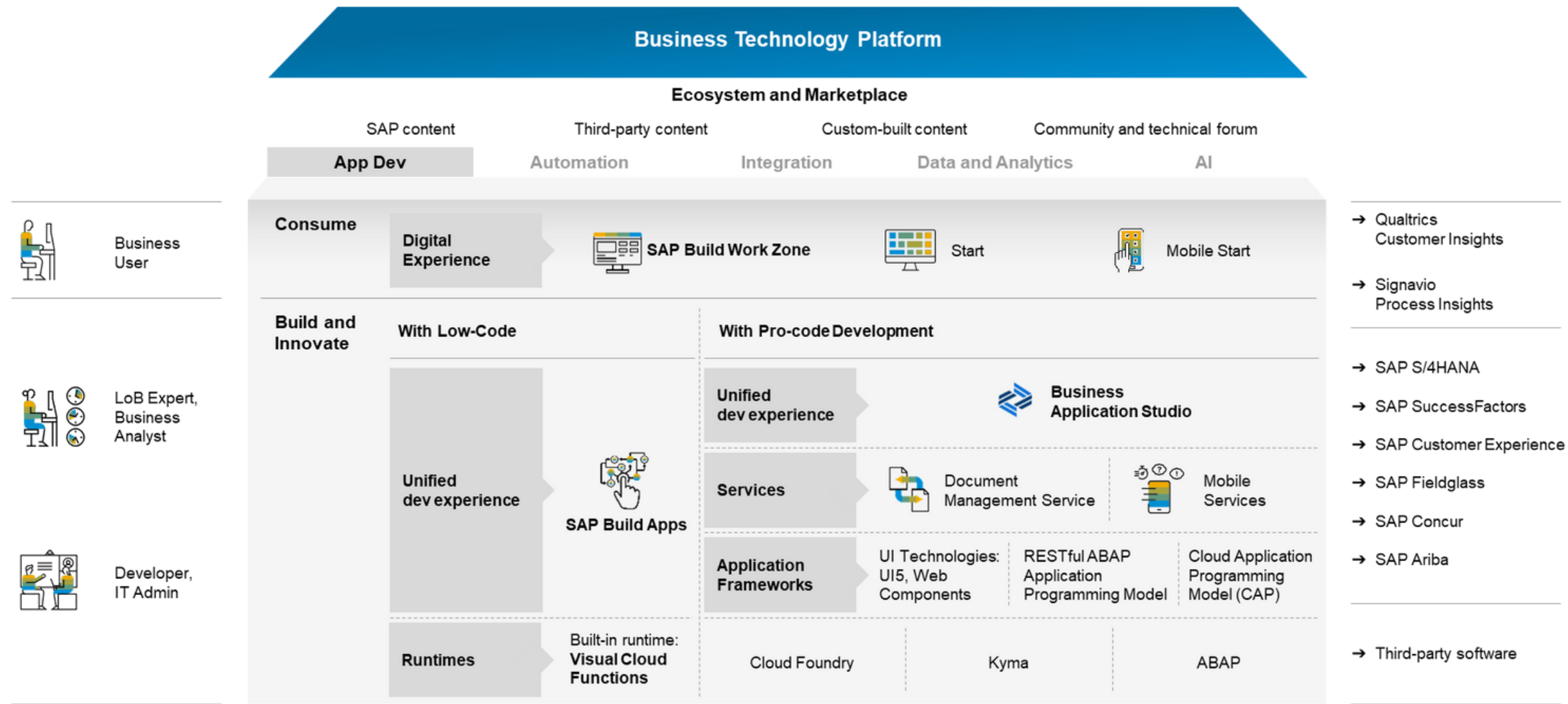
Développement d'applications SAP BTP - Développement rapide - responsabiliser le Citizen Developer

- AppGyver - Environnement de développement simplifié
- Glisser-déposer du contenu prédéfini, des champs, des tâches, une liste déroulante, etc.
- Beaucoup de connecteurs disponibles (S/4 HANA, ECC, SF, Ariba, systèmes externes, etc.)
- Connectez facilement tout type de source de données (oData, ODBC, Excel, XML)

- Trouvez facilement des centaines d'applications sur le BTP Marketplace
- Livraison facile vers des applications multicanaux, entre autres vers les appareils mobiles
- Fonctions de sécurisation simples et SSO en un clic (Oauth, SAML, etc.)
- Ajoutez facilement des workflows à l'aide de Process Automation

Application Development

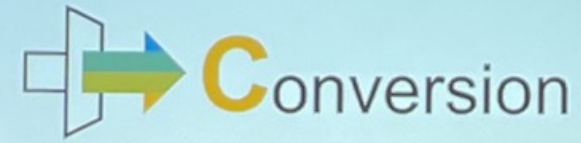
Application Dev and Digital Experience with SAP Build Apps and SAP Build Work Zone



Classic Extensibility



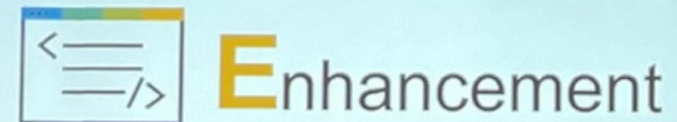
Workflow



Conversion



Report



Enhancement



Interface



Form

ANCIENNE APPROCHE...

NOUVELLE APPROCHE...

BTP as an Agile Application Development & Integration, Data Management Framework

| RICEFW | Traditional Customization Use Cases | Enhanced Use cases | Solution Approach |
|----------------------|--|--|---|
| <u>W</u> orkflow | Approvals / Decision Making | Flexible, Pre-delivered workflows & RPA's, with LCNC | BTP-SAP Process Automation (LCNC) |
| <u>R</u> eport | Operational reporting, adapt CDS views, Fiori dashboards | In-depth analytics, analytics with SAP and non-SAP data, historical reporting, planning with SAP/NON-SAP, etc. | BTP - SAP Analytics Cloud(SAC)/Planning, SAP Data Warehouse Cloud or Data Suite , Key-User Extension and SAC |
| <u>I</u> nterface | X | Pre-delivered Non-SAP, 3 rd Party, SAP Integrations, Event Triggers | BTP- API Hub, Integration Suite, Advanced Event Mesh |
| <u>C</u> onversion | X | | Data Migration and/or Simplification conversion with BTP ABAP + Eclipse Plugin |
| <u>E</u> nhancements | User exits, BADIs, Append Structures | CDS View enhancements, API Extensions | BTP- Application Development & Automation Suite (BAS, LCNC) , BTP- ABAP Steampunk or Embedded, Key-User Extension |
| <u>F</u> orms | Output Management (ADS) | | BTP – Forms, AppGyver, SAP Process Automation (LCNC), Work zone |



« Keep your core clean » est un concept simple mais fondamental: déplacez/gardez votre développement personnalisé hors de votre core SAP. Cela simplifie le processus de maintenance et les mises à niveau

À Propos de



À PROPOS DE

SDA est une firme offrant des solutions technologiques en lien avec SAP. Nous agissons en tant qu'intégrateur technique sur des projets SAP d'envergure. Tous nos conseillers sont certifiés, ce qui nous permet de maintenir un statut de partenariat officiel avec SAP.

- Bureaux à Montreal et Toronto
- Fondée en 2003

Notre périmètre d'intervention:

- SAP BTP
- Solutions infonuagiques SAP
- Déploiement de SAP S/4 HANA de types Greenfield, Brownfield et Bluefield
- Architecture technologique et blueprint
- Migration vers le cloud (hyperscaler)
- Sécurité SAP, y compris SAP ETD





Notre Offre de Services **BTP**

Notre Offre de Services pour SAP BTP

Préparer Feuille de route

- Tenue d'ateliers basés sur votre vision BTP
- Partager les meilleures pratiques et l'expérience aise chez d'autres clients
- Sur la base des résultats des ateliers, préparer une feuille de route en collaboration avec le client

Architecture de haut niveau

- Vision claire de votre architecture BTP cible
- Aide à la sélection des services adaptés aux besoins de votre entreprise
- Recommandations sur le dimensionnement de votre plate-forme
- Analyse sur la façon de configurer la sécurité

Package de démarrage

- Création de vos sous-comptes BTP
- Intégration de base à votre Identity Provider pour l'authentification des utilisateurs
- Activation des services BTP en fonction de l'architecture de votre solution

Déploiement & Optimisation

- Préparer un plan technique (blueprint)
- Activation des services BTP selon le blueprint
- Évaluation des services BTP existants en fonction de l'utilisation, fournir des recommandations
- Transfert de documentation et de connaissances vers votre centre d'excellence SAP



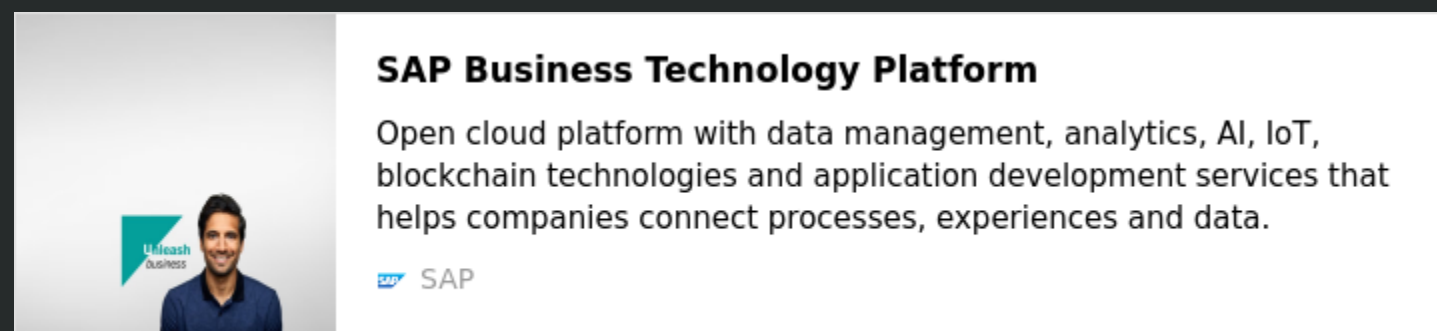
Conclusion

RESSOURCES UTILES

SAP BTP SITE OFFICIEL


<https://www.sap.com/products/technology-platform.html>

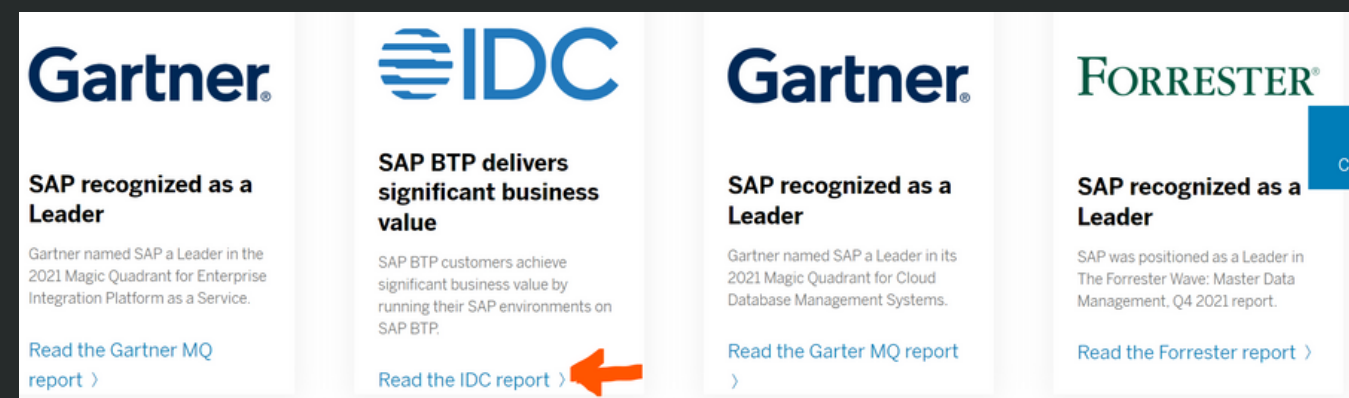
CONSTRUIRE VOTRE BUSINESS CASE ET ROI



SAP Business Technology Platform

Open cloud platform with data management, analytics, AI, IoT, blockchain technologies and application development services that helps companies connect processes, experiences and data.

 SAP



Gartner

SAP recognized as a Leader

Gartner named SAP a Leader in the 2021 Magic Quadrant for Enterprise Integration Platform as a Service.

[Read the Gartner MQ report >](#)

IDC

SAP BTP delivers significant business value

SAP BTP customers achieve significant business value by running their SAP environments on SAP BTP.

[Read the IDC report >](#)

Gartner

SAP recognized as a Leader

Gartner named SAP a Leader in its 2021 Magic Quadrant for Cloud Database Management Systems.

[Read the Gartner MQ report >](#)

FORRESTER

SAP recognized as a Leader

SAP was positioned as a Leader in The Forrester Wave: Master Data Management, Q4 2021 report.

[Read the Forrester report >](#)

Récapitulatif / À retenir

- SAP BTP est un incontournable dans l'évolution de votre plateforme SAP
- Solution PaaS
- Gestion centralisée
- Beaucoup plus simple à déployer et à maintenir
- SDA est là pour vous aider....

The background features a dark grey to black gradient. On the left, there are several overlapping, semi-transparent triangles in shades of yellow and grey, pointing towards the center. On the right, there is a faint, light grey pattern of circuit traces and cloud-like shapes. The word "Questions?" is written in a bold, white, sans-serif font, centered horizontally and partially overlaid by the triangles.

Questions?